

Chemical Composition

Austenite					
강종 (ASTM)	화합성분(%)				
	C	Cr	Ni	Mo	Other
304	≤0.07	17.5~19.5	8.0~10.5	-	-
304L	≤0.03	17.5~19.5	8.0~12.0	-	-
316L	≤0.07	16.0~18.0	10.0~14.0	2.0~3.0	-
310S	≤0.07	24.0~26.0	19.0~22.0	-	-
321	≤0.07	17.0~19.0	9.0~12.0	-	Ti 5xC(C+N) min, 0.70max
347	≤0.07	17.0~19.0	9.0~13.0	-	Nb 10xC min, 1.00max
S31254	≤0.07	19.5~20.5	17.5~18.5	6.0~6.5	-

Ferrite					
강종 KS(JIS)	화합성분(%)				
	C	Cr	Ni	Mo	Other
430	≤0.12	16.0~18.0	-	-	-
409L	≤0.03	10.5~11.75	-	-	Ti 6xC%~0.75
410S	≤0.08	11.5~13.5	-	-	-
439	≤0.03	17.0~19.0	-	-	Ti 0.2~1.0
436L	≤0.025	16.0~19.0	-	0.75~1.5	Ti, Nb, Zr 8x(C%+N%)~0.8

Duplex (Austenite + Ferrite)					
강종 (ASTM)	화합성분(%)				
	C	Cr	Ni	Mo	N
S32202	≤0.03	21.5~24.0	1.0~2.8	0.45	0.18~0.26
S31803	≤0.03	21.0~23.0	4.6~6.5	2.5~3.5	0.08~0.20
S32205	≤0.03	22.0~23.0	4.5~6.5	3.0~3.5	0.14~0.20
S32750	≤0.03	24.0~26.0	6.0~8.0	3.0~5.0	0.24~0.32

WHENEVER WHEREVER



고객 편의를 위한 전국 유통망

서울사무소 | 02-6121-4620 | 서울 마포구 월드컵북로 58길 9, ESE타워
부산지사 | 051-314-2010 | 부산 사상구 낙동대로 850

대전지사 | 042-936-8701 | 대전 대덕구 신일서로 2
대구지사 | 053-710-0800 | 대구 북구 3공단로 172

광주지사 | 062-952-8430 | 광주 광산구 하남산단 5번로 5
제주지사 | 064-753-9550 | 제주시 거로동길 13

시화공장 | 경기 안산 단원구 엠티브이로 25

당진공장 | 충남 당진 송악읍 부곡공단4길 13

서울하치장 | 서울 영등포구 도림로 139길 8-1

황금에스티 판매전략영업팀



스테인리스의 모든 것,

A to Z

스테인리스가 필요하세요?

우리가 다 준비했어요
대한민국 어디에서나 가장 빠르게
모든 아이템과 모든 강종
그리고 친절함까지

스테인리스강이란?

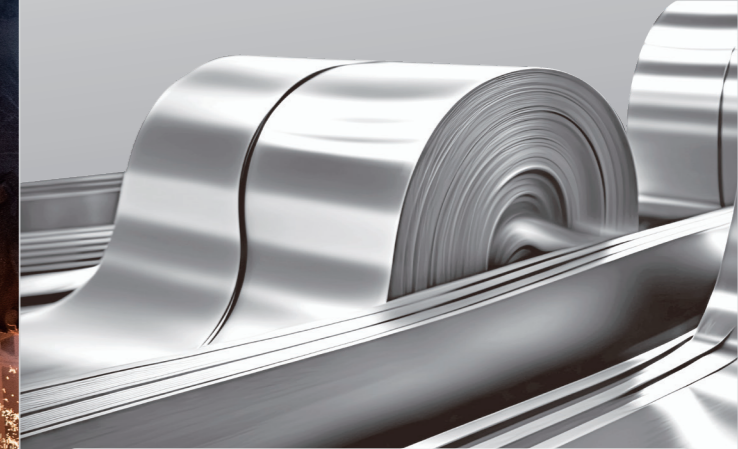
스테인리스강은 크롬(Cr)을 10.5% 이상 함유하여 철의 약점인 내식성을 개선한 강철 합금강입니다

철에 크롬을 함유하면 치밀하고 단단한 산화크롬층 (부동태 피막 : Passive Film)이 표면에 형성되어 녹 발생을 억제합니다

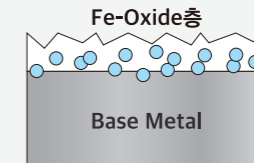
니켈(Ni), 몰리브덴(Mo) 등 합금원소의 비율에 따라 극한의 환경까지도 사용할 수 있습니다

강도가 뛰어나면서 가공성도 좋아서 주방용품, 가전제품, 건축자재, 중공업 그리고 조선산업에 이르기까지 거의 모든 산업 현장에서 사용되고 있습니다

우수한 내식성으로 페인트 덧칠이나 녹 발생으로 인한 교체 등 유지비용을 현저히 절감할 수 있고, 고철의 재활용 비율이 높은 친환경 소재이기도 합니다



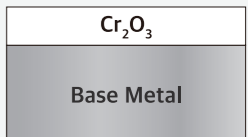
일반 탄소강



두껍고 다공질

침투 용이

스테인리스강



얇고 치밀함

침투 방지



www.hwangkum.com

sts_sales@esgroup.net

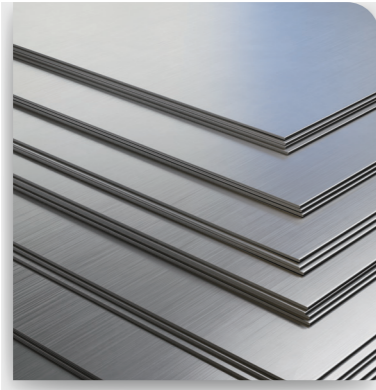
ver.2024-01

01

냉연 (Cold Rolled Coil)

생산가능 스펙

두께 : 0.4T ~ 5T
폭 : 1,000 ~ 1,524mm
길이 : 850 ~ 6,000mm



제품설명

- 냉연 코일은 열연 코일을 냉간 압연하고 열처리-산세처리-두께/표면정정 등 마무리 공정을 거쳐 생산합니다
- 정밀한 절단 라인과 헤어라인, 폴리싱 등 표면가공 라인을 직접 운영하는 최고의 코일센터입니다

표면 가공의 종류



헤어라인 (Hair line)

180 mesh로 표면에 연속적인 결을 표현하며 습식의 Coil to Coil 생산으로 고품질의 제품을 생산합니다

두께 : max 3T / 폭 : max 1,524mm



No.4 / 사탄(Satin)

120 mesh로 표면에 비연속의 결을 표현하며 습식의 Coil to Coil 생산으로 고품질의 제품을 생산합니다

두께 : max 3T / 폭 : max 1,524mm



No.8 / 폴리싱(Polishing)

버핑(연마)으로 표면에 광택을 부여하며 높은 반사율을 가지는 제품을 생산합니다

두께 : max 5T / 폭 : max 1,524mm

02

열연 (Hot Rolled Coil)

생산가능 스펙

두께 : 3T ~ 12T
폭 : 1,000 ~ 2,000mm
길이 : 850 ~ 14,000mm



제품설명

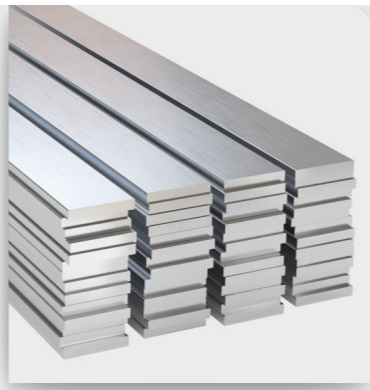
- 열연 코일은 제강-연속주조-슬라브-열간압연-열처리-산세처리 공정을 거쳐 생산합니다
- 국내 최초의 2000폭 코일 절단 라인을 운영한 경험으로 빠르고 좋은 품질의 열연 판재를 공급하고 있습니다

05

평철 (Flat Bar)

생산가능 스펙

폭 : 15 ~ 220mm (교정재)
길이 절단 가능 : max 10,000mm



제품설명

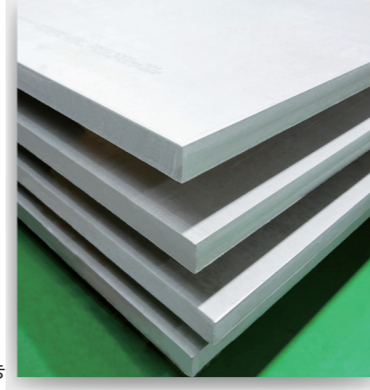
- 국내 최대의 평철 생산 라인을 운영하고 있으며, 두 번의 교정작업으로 직진도가 우수하며 생산성이 높습니다
- 규격재에서 비규격재까지 최고를 자부합니다

03

후판 (Plate)

생산가능 스펙

두께 : 6T ~ 120T
폭 : max 3,500mm
길이 : max 12,000mm
플라즈마/레이저 절단 공급 가능



제품설명

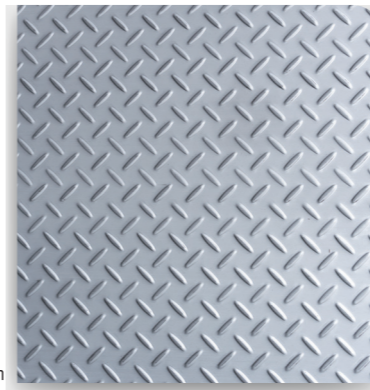
- 슬라브를 판재 형상으로 열간 압연하고 열처리-산세처리-형상교정을 거쳐 생산합니다
- 코일로 생산하기 어려운 두꺼운 판재를 생산할 수 있습니다
- 플라즈마 설비를 갖추고 필요한 사이즈로 절단하여 적기에 공급하고 있습니다

06

체크판 (Checked Plate)

생산가능 스펙

롤 포밍	프레스 포밍
두께 : 1.2T ~ 4T	두께 : 3T ~ 6T
폭 : ~ 1,524mm	폭 : ~ 1,524mm
길이 : ~ 6,000mm	길이 : ~ 6,000mm



제품설명

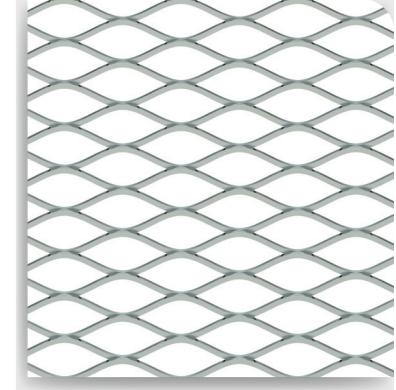
- 미끄럼 방지 효과가 있도록 요철 가공을 한 제품입니다
- 롤 포밍과 프레스 포밍 두 가지의 방식으로 생산하고 있으며 평탄도가 뛰어난 제품입니다

04

EX메탈 (Expanded Metal)

생산규격

KS규격으로 생산
두께 : max 6T
폭 : max 2,000mm



제품설명

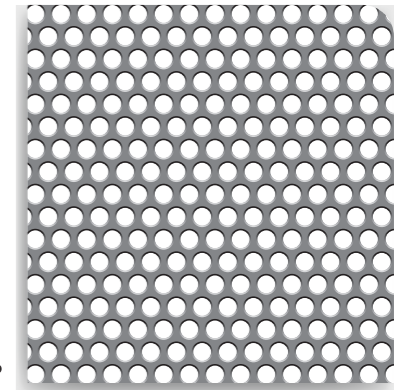
- 판재나 코일을 다이아몬드 패턴으로 가공한 금속 망의 한 종류입니다
- 펜스, 보호커버, 안전계단, 바닥재 등으로 사용하며 강하고 튼튼합니다

07

타공판 (Perforated Plate)

생산가능 스펙

두께 : 0.8T ~ 2.0T
폭 : 1,000 ~ 1,219mm
사이즈 : 3Φx5P ~ 10Φx15P



제품설명

- 판재나 코일을 펀칭 방식으로 가공하며 다양한 크기의 구멍으로 디자인 할 수 있습니다
- 필터, 제품 선별기, 인테리어 등 적용 범위가 넓습니다
- 상시 재고를 보유하고 있으며 주문 제작도 가능합니다